


Fiche de présentation d'un bien proposé dans le cadre du programme immobilier :

**LES TERRASSES DU LION**  
Quartier de la Miotte  
Belfort - 90000

 Tous les logements sont accessibles et adaptables aux personnes à mobilité réduite.

lot n° **A13** **1<sup>er</sup>** étage

# T4

à partir de **315 066 €**

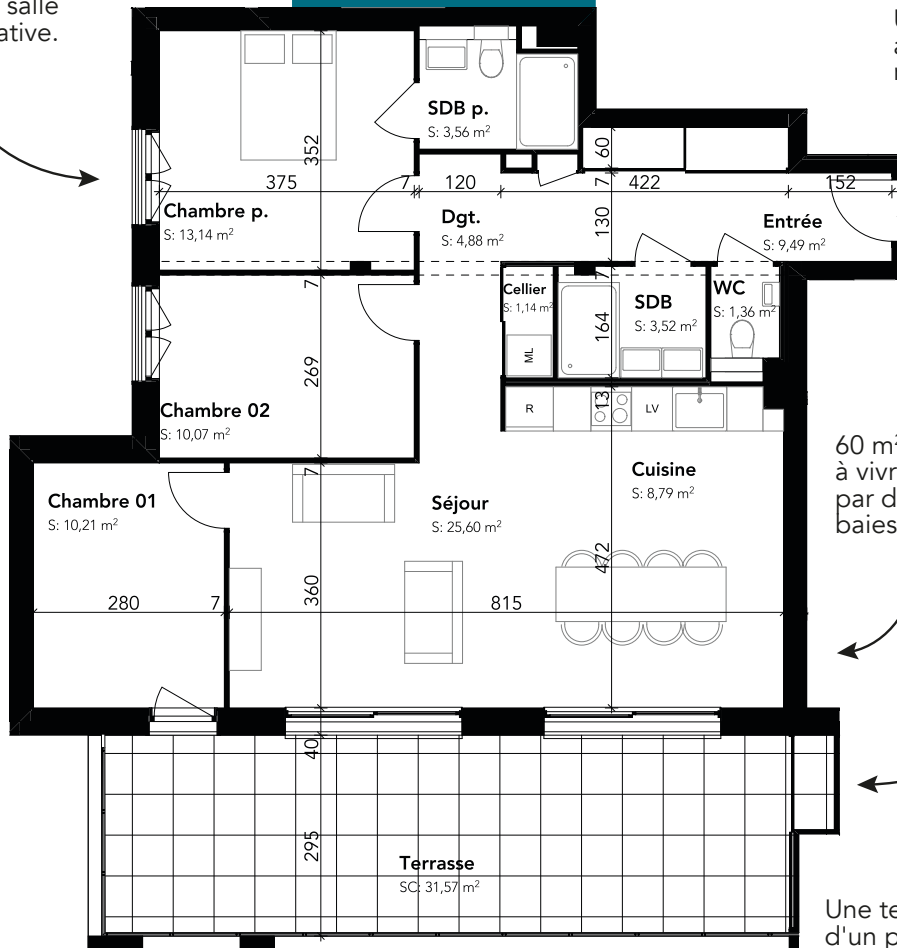
Espace intérieur **91,70 m<sup>2</sup>**  
Espace extérieur **31,60 m<sup>2</sup>**

### Les détails qui font la différence :

- Porte d'entrée blindée
- Menuiseries extérieures en aluminium laqué ;
- Volets motorisés ;
- Système domotique dernière génération à compléter ;
- Plancher chauffant-rafraîchissant basse consommation ;
- Système de chauffage hors énergies fossiles ;
- Distribution d'eau chaude sanitaire instantanée, par bouclage ;
- Garage en sous-sol équipé d'une prise de recharge pouvant distribuer jusqu'à 36 Kva en option.

Une chambre parentale avec salle de bain privative.

Une entrée optimisée avec de nombreux rangements.



60 m<sup>2</sup> de pièce à vivre illuminée par deux larges baies vitrées.

Placards.

Une chambre ou bureau avec accès à la terrasse.

Une terrasse équipée d'un placard, de luminaires et au minimum d'une prise électrique et d'un robinet d'arrosage. Véritable prolongement de la pièce à vivre sur le vaste parc arboré.



Fiche de présentation d'un bien proposé dans le cadre du programme immobilier :

**LES TERRASSES DU LION**  
Quartier de la Miotte  
Belfort - 90000



Tous les logements sont accessibles et adaptables aux personnes à mobilité réduite.

lot n°  
**A23**

**2<sup>e</sup>**  
étage

# T4

À partir de  
**326 941 €**

Espace intérieur  
**91,70 m<sup>2</sup>**  
Espace extérieur  
**31,60 m<sup>2</sup>**

## Les détails qui font la différence :

- Porte d'entrée blindée
- Menuiseries extérieures en aluminium laqué ;
- Volets motorisés ;
- Système domotique dernière génération à compléter ;
- Plancher chauffant-rafraîchissant basse consommation ;
- Système de chauffage hors énergies fossiles ;
- Distribution d'eau chaude sanitaire instantanée, par bouclage ;
- Garage en sous-sol équipé d'une prise de recharge pouvant distribuer jusqu'à 36 Kva en option.

Une chambre parentale avec salle de bain privative.

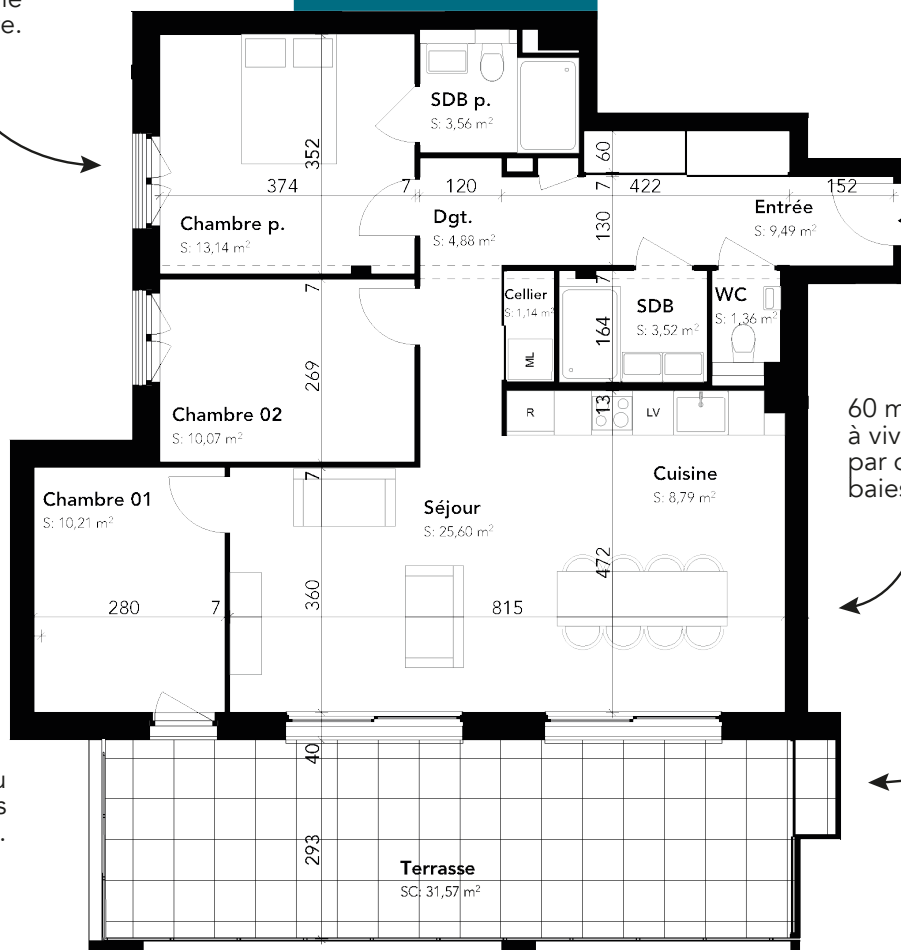
Une entrée optimisée avec de nombreux rangements.

60 m<sup>2</sup> de pièce à vivre illuminée par deux larges baies vitrées.

Placard.

Une chambre ou bureau avec accès à la terrasse.

Une terrasse équipée d'un placard, de luminaires et au minimum d'une prise électrique et d'un robinet d'arrosage. Véritable prolongement de la pièce à vivre sur le vaste parc arboré.



Fiche de présentation d'un bien proposé dans le cadre du programme immobilier :

**LES TERRASSES DU LION**  
Quartier de la Miotte  
Belfort - 90000



Tous les logements sont accessibles et adaptables aux personnes à mobilité réduite.

lot n°  
**A33**

**3<sup>e</sup>**  
étage

# T4

À partir de  
**338 256 €**

Espace intérieur  
**91,70 m<sup>2</sup>**

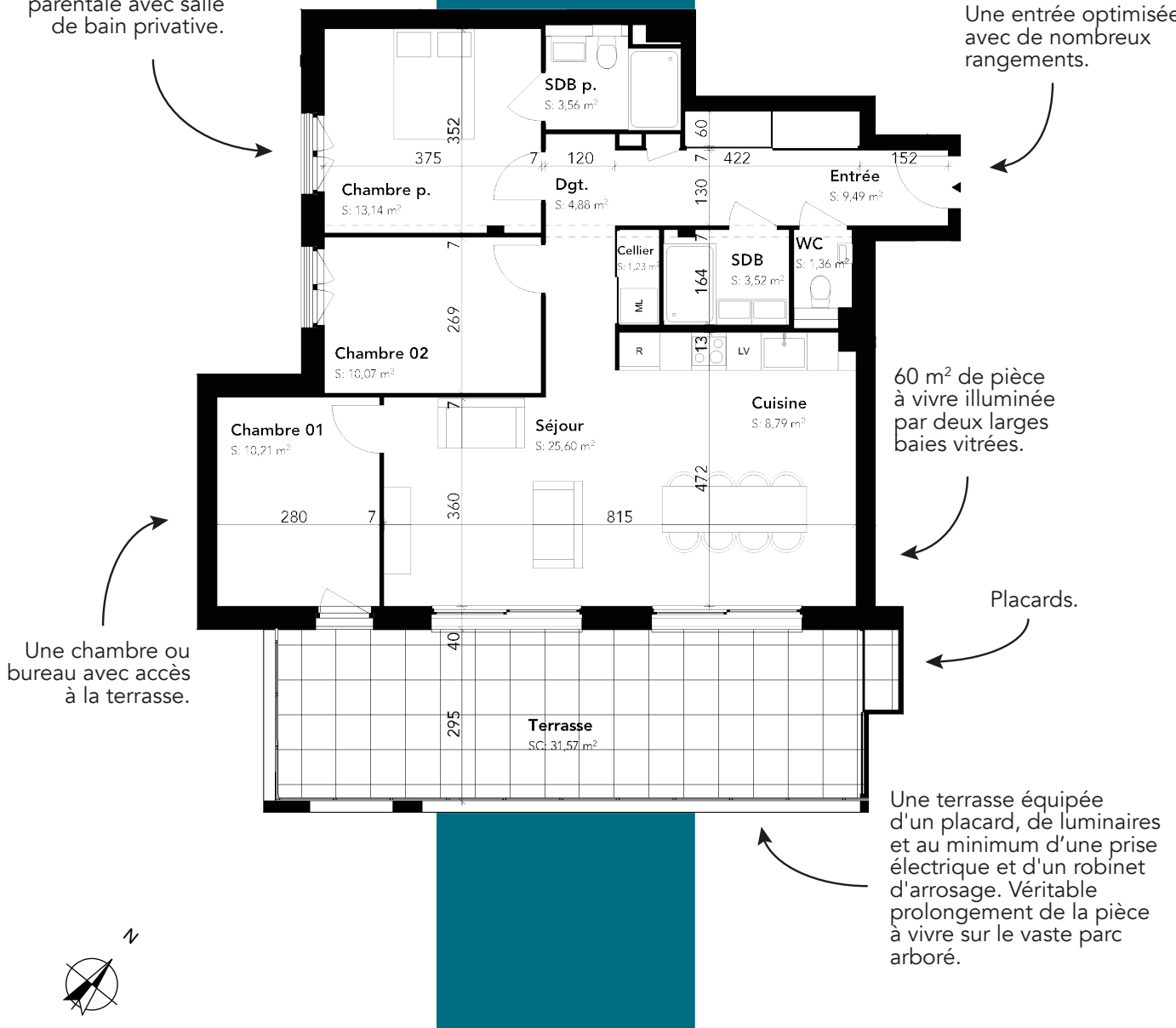
Espace extérieur  
**31,60 m<sup>2</sup>**

## Les détails qui font la différence :

- Porte d'entrée blindée
- Menuiseries extérieures en aluminium laqué ;
- Volets motorisés ;
- Système domotique dernière génération à compléter ;
- Plancher chauffant-rafraîchissant basse consommation ;
- Système de chauffage hors énergies fossiles ;
- Distribution d'eau chaude sanitaire instantanée, par bouclage ;
- Garage en sous-sol équipé d'une prise de recharge pouvant distribuer jusqu'à 36 Kva en option.


Une chambre parentale avec salle de bain privative.

Une entrée optimisée avec de nombreux rangements.



Fiche de présentation d'un bien proposé dans le cadre du programme immobilier :

**LES TERRASSES DU LION**  
Quartier de la Miotte  
Belfort - 90000

 Tous les logements sont accessibles et adaptables aux personnes à mobilité réduite.

lot n°  
**B12**

**1<sup>er</sup>**  
étage

# T3

À partir de  
**245 123 €**

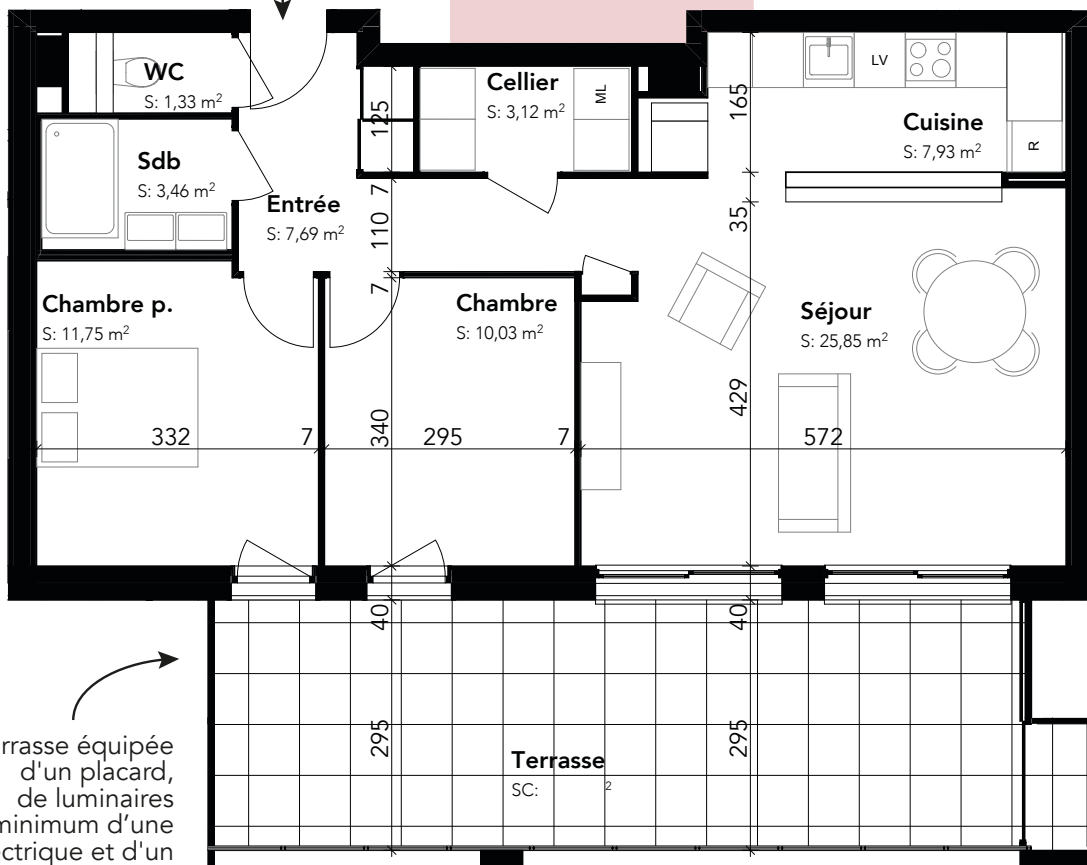
Espace intérieur  
**71,40 m<sup>2</sup>**  
Espace extérieur  
**29,90 m<sup>2</sup>**

### Les détails qui font la différence :

- Porte d'entrée blindée
- Menuiseries extérieures en aluminium laqué ;
- Volets motorisés ;
- Système domotique dernière génération à compléter ;
- Plancher chauffant-rafraîchissant basse consommation ;
- Système de chauffage hors énergies fossiles ;
- Distribution d'eau chaude sanitaire instantanée, par bouclage ;
- Garage en sous-sol équipé d'une prise de recharge pouvant distribuer jusqu'à 36 Kva en option.

Une entrée optimisée avec de nombreux rangements.

Cuisine séparée du séjour par un bar.



32 m<sup>2</sup> de pièce à vivre illuminée par deux larges baies vitrées.

Une chambre parentale avec accès direct à la terrasse.


Une terrasse équipée d'un placard, de luminaires et au minimum d'une prise électrique et d'un robinet d'arrosage. Véritable prolongement de la pièce à vivre sur le vaste parc arboré.

Placard.



Fiche de présentation d'un bien proposé dans le cadre du programme immobilier :

**LES TERRASSES DU LION**  
Quartier de la Miotte  
Belfort - 90000

 Tous les logements sont accessibles et adaptables aux personnes à mobilité réduite.

lot n°  
**B23**

**2<sup>e</sup>**  
étage

# T4

À partir de  
**326 941 €**

Espace intérieur  
**91,70 m<sup>2</sup>**  
Espace extérieur  
**31,60 m<sup>2</sup>**

## Les détails qui font la différence :

- Porte d'entrée blindée
- Menuiseries extérieures en aluminium laqué ;
- Volets motorisés ;
- Système domotique dernière génération à compléter ;
- Plancher chauffant-rafraîchissant basse consommation ;
- Système de chauffage hors énergies fossiles ;
- Distribution d'eau chaude sanitaire instantanée, par bouclage ;
- Garage en sous-sol équipé d'une prise de recharge pouvant distribuer jusqu'à 36 Kva en option.

Une entrée optimisée avec de nombreux rangements.

Une chambre parentale avec salle de bain privative.

60 m<sup>2</sup> de pièce à vivre illuminée par deux larges baies vitrées.

Placard.


Une chambre ou bureau avec accès à la terrasse.

Une terrasse équipée d'un placard, de luminaires et au minimum d'une prise électrique et d'un robinet d'arrosage. Véritable prolongement de la pièce à vivre sur le vaste parc arboré.



Fiche de présentation d'un bien proposé dans le cadre du programme immobilier :

**LES TERRASSES DU LION**  
Quartier de la Miotte  
Belfort - 90000

 Tous les logements sont accessibles et adaptables aux personnes à mobilité réduite.

lot n°  
**B33**

**3<sup>e</sup>**  
étage

# T4

À partir de  
**338 256 €**

Espace intérieur  
**91,70 m<sup>2</sup>**

Espace extérieur  
**31,60 m<sup>2</sup>**

### Les détails qui font la différence :

- Porte d'entrée blindée
- Menuiseries extérieures en aluminium laqué ;
- Volets motorisés ;
- Système domotique dernière génération à compléter ;
- Plancher chauffant-rafraîchissant basse consommation ;
- Système de chauffage hors énergies fossiles ;
- Distribution d'eau chaude sanitaire instantanée, par bouclage ;
- Garage en sous-sol équipé d'une prise de recharge pouvant distribuer jusqu'à 36 Kva en option.

Une entrée optimisée avec de nombreux rangements.

Une chambre parentale avec salle de bain privative.

60 m<sup>2</sup> de pièce à vivre illuminée par deux larges baies vitrées.

Une chambre ou bureau avec accès à la terrasse.

Placards.

Une terrasse équipée d'un placard, de luminaires et au minimum d'une prise électrique et d'un robinet d'arrosage. Véritable prolongement de la pièce à vivre sur le vaste parc arboré.

