


Fiche de présentation d'un bien proposé dans le cadre du programme immobilier :

LES TERRASSES DU LION
Quartier de la Miotte
Belfort - 90000

 Tous les logements sont accessibles et adaptables aux personnes à mobilité réduite.

lot n° **A02** **RDJ**

T3

À partir de
260 750 €

Espace intérieur
71,40 m²
Espace extérieur
112,8 m²

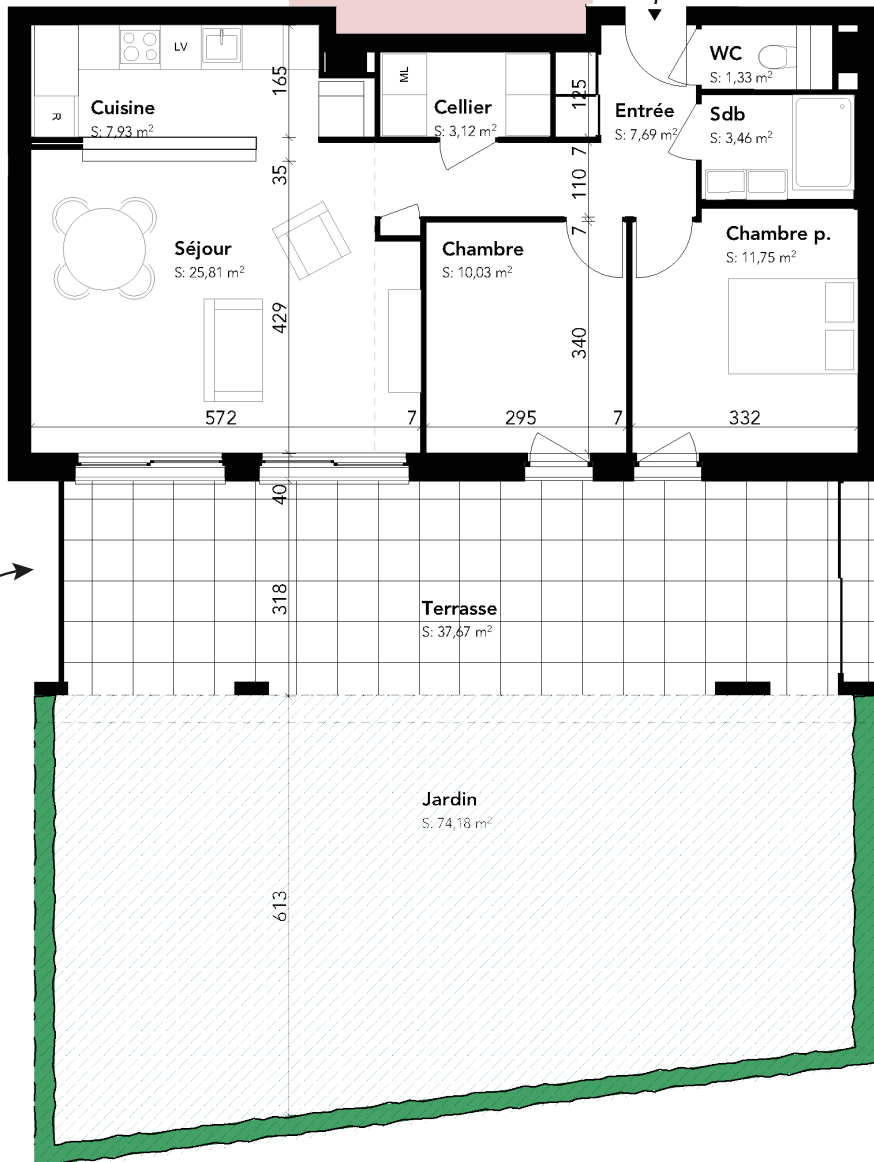
Les détails qui font la différence :

- Porte d'entrée blindée
- Menuiseries extérieures en aluminium laqué ;
- Volets motorisés ;
- Système domotique dernière génération à compléter ;
- Plancher chauffant-rafraîchissant basse consommation ;
- Système de chauffage hors énergies fossiles ;
- Distribution d'eau chaude sanitaire instantanée, par bouclage ;
- Garage en sous-sol équipé d'une prise de recharge pouvant distribuer jusqu'à 36 Kva en option.

Cuisine séparée du séjour par un bar.

Une entrée optimisée avec de nombreux rangements.

32 m² de pièce à vivre illuminée par deux larges baies vitrées.



Une chambre parentale avec accès direct à la terrasse.

Placard.

Une terrasse équipée d'un placard, de luminaires et au minimum d'une prise électrique et d'un robinet d'arrosage. Véritable prolongement de la pièce à vivre sur le vaste parc arboré.

Un grand jardin privatif exceptionnel.

