


Fiche de présentation d'un bien proposé dans le cadre du programme immobilier :

LES TERRASSES DU LION
 Quartier de la Miotte
 Belfort - 90000

 Tous les logements sont accessibles et adaptables aux personnes à mobilité réduite.

lot n° **A41** **4^e** étage

T5

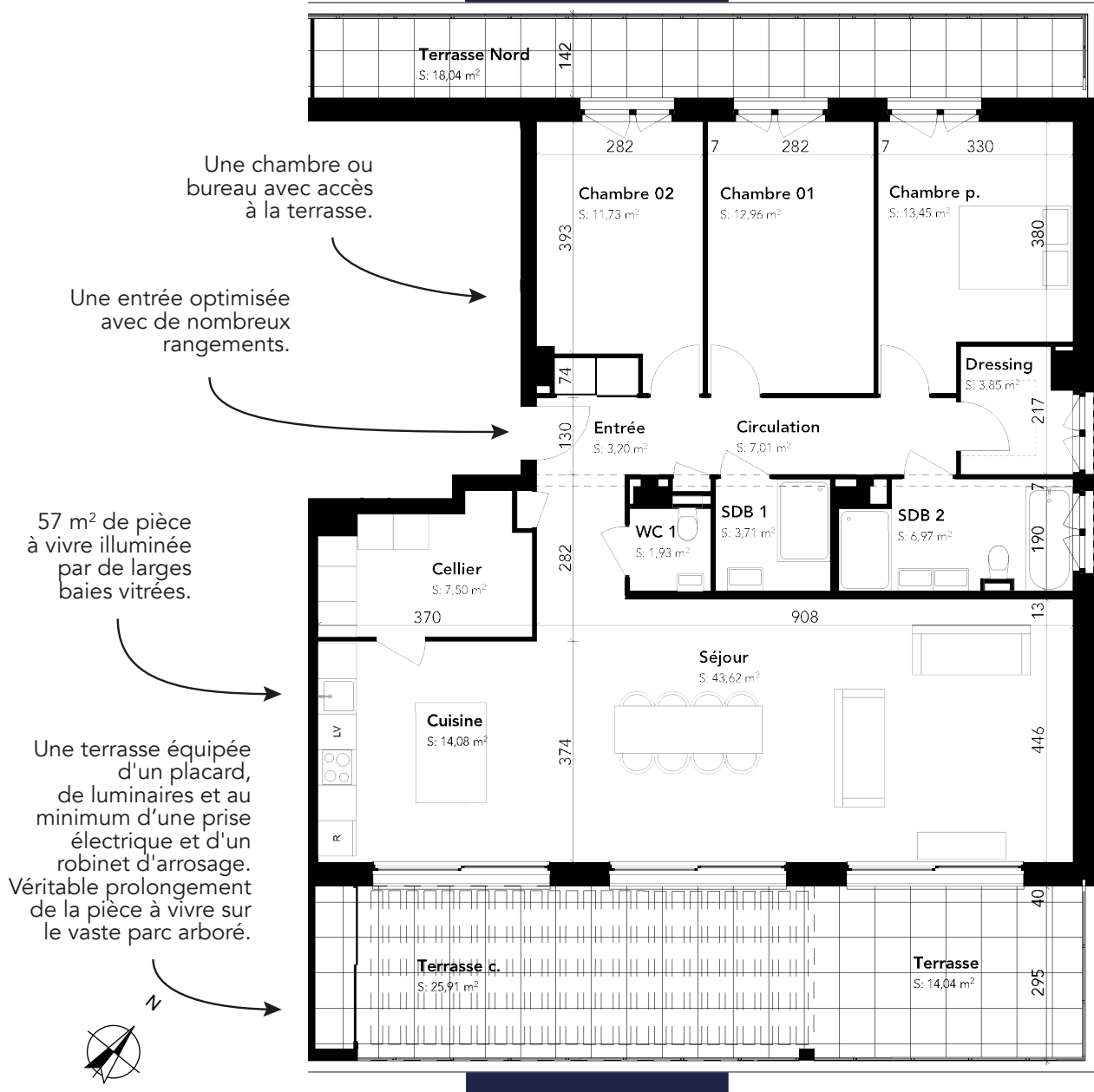
À partir de **531 505 €**

Espace intérieur **130 m²**

Espace extérieur **58,2 m²**

Les détails qui font la différence :

- Porte d'entrée blindée
- Menuiseries extérieures en aluminium laqué ;
- Volets motorisés ;
- Système domotique dernière génération à compléter ;
- Plancher chauffant-rafraîchissant basse consommation ;
- Système de chauffage hors énergies fossiles ;
- Distribution d'eau chaude sanitaire instantanée, par bouclage ;
- Garage en sous-sol équipé d'une prise de recharge pouvant distribuer jusqu'à 36 Kva en option.



Une chambre ou bureau avec accès à la terrasse.

Une entrée optimisée avec de nombreux rangements.

57 m² de pièce à vivre illuminée par de larges baies vitrées.

Une terrasse équipée d'un placard, de luminaires et au minimum d'une prise électrique et d'un robinet d'arrosage. Véritable prolongement de la pièce à vivre sur le vaste parc arboré.



Contactez-nous !

www.lesterrassesdulion.com

lesterrassesdulion@allianceimmobilier.com

03 84 21 65 45

