


Fiche de présentation d'un bien proposé dans le cadre du programme immobilier :

LES TERRASSES DU LION
 Quartier de la Miotte
 Belfort - 90000

 Tous les logements sont accessibles et adaptables aux personnes à mobilité réduite.

lot n° **B11** 1^{er} étage

T5

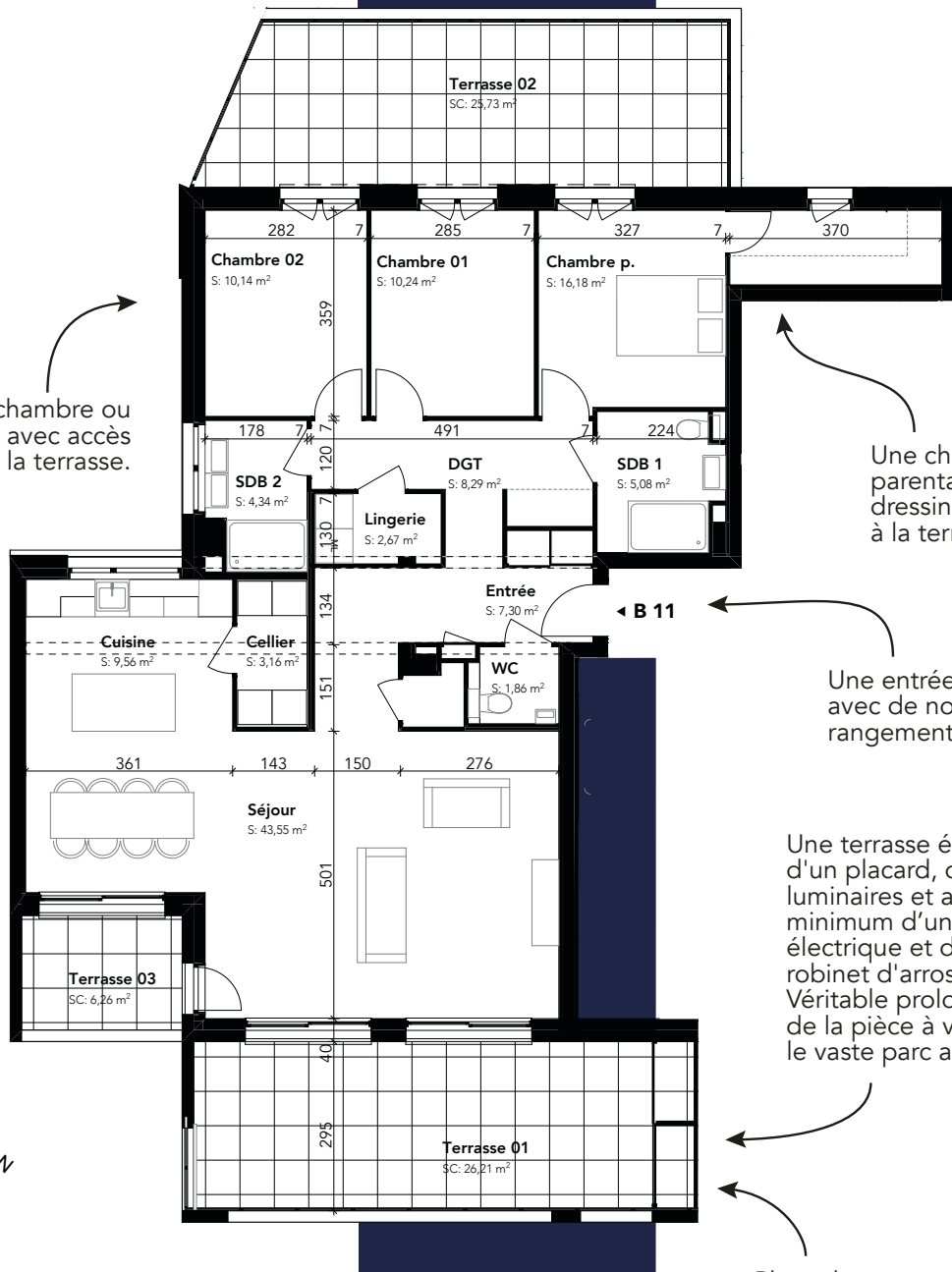
À partir de **420 721 €**

Espace intérieur **122,60 m²**

Espace extérieur **58,2 m²**

Les détails qui font la différence :

- Porte d'entrée blindée
- Menuiseries extérieures en aluminium laqué ;
- Volets motorisés ;
- Système domotique dernière génération à compléter ;
- Plancher chauffant-rafraîchissant basse consommation ;
- Système de chauffage hors énergies fossiles ;
- Distribution d'eau chaude sanitaire instantanée, par bouclage ;
- Garage en sous-sol équipé d'une prise de recharge pouvant distribuer jusqu'à 36 Kva en option.



Une chambre ou bureau avec accès à la terrasse.

Une chambre parentale avec dressing et accès à la terrasse.

52 m² de pièce à vivre illuminée par deux larges baies vitrées.

Une entrée optimisée avec de nombreux rangements.

Une terrasse équipée d'un placard, de luminaires et au minimum d'une prise électrique et d'un robinet d'arrosage. Véritable prolongement de la pièce à vivre sur le vaste parc arboré.

Placards.

