

Fiche de présentation d'un bien proposé dans le cadre du programme immobilier :

**LES TERRASSES DU LION**  
Quartier de la Miotte  
Belfort - 90000



Tous les logements sont accessibles et adaptables aux personnes à mobilité réduite.

lot n°  
**A14**

**1<sup>er</sup>**  
étage

# T3

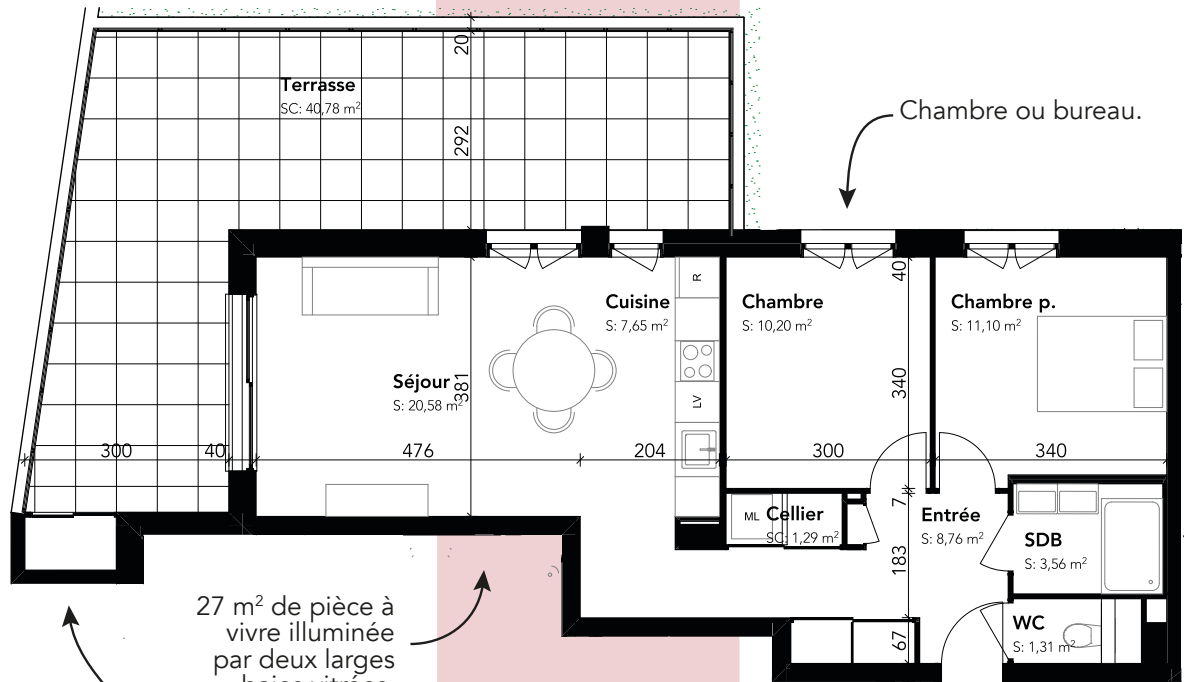
À partir de  
**214 834 €**

Espace intérieur  
**64,60 m<sup>2</sup>**  
Espace extérieur  
**40,70 m<sup>2</sup>**

### Les détails qui font la différence :

- Porte d'entrée blindée
- Menuiseries extérieures en aluminium laqué ;
- Volets motorisés ;
- Système domotique dernière génération à compléter ;
- Plancher chauffant-rafraîchissant basse consommation ;
- Système de chauffage hors énergies fossiles ;
- Distribution d'eau chaude sanitaire instantanée, par bouclage ;
- Garage en sous-sol équipé d'une prise de recharge pouvant distribuer jusqu'à 36 Kva en option.

Une terrasse équipée d'un placard, de luminaires et au minimum d'une prise électrique et d'un robinet d'arrosage. Véritable prolongement de la pièce à vivre sur le vaste parc arboré.



27 m<sup>2</sup> de pièce à vivre illuminée par deux larges baies vitrées.

Placard.

Une entrée optimisée avec de nombreux rangements.

Chambre ou bureau.



Fiche de présentation d'un bien proposé dans le cadre du programme immobilier :

**LES TERRASSES DU LION**  
Quartier de la Miotte  
Belfort - 90000



Tous les logements sont accessibles et adaptables aux personnes à mobilité réduite.

lot n°  
**A24**

**2<sup>e</sup>**  
étage

# T3

À partir de  
**211 872 €**

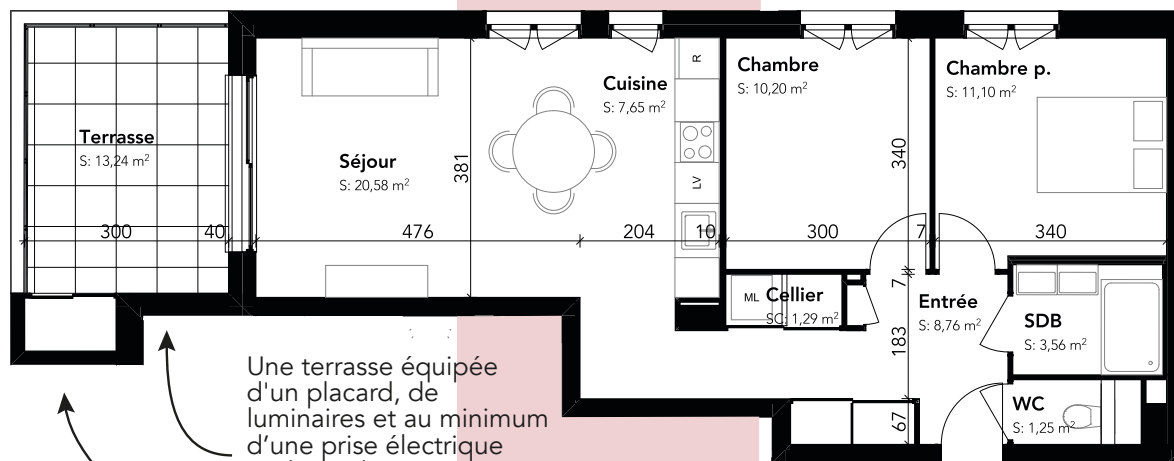
Espace intérieur  
**64,60 m<sup>2</sup>**  
Espace extérieur  
**13,20 m<sup>2</sup>**

## Les détails qui font la différence :

- Porte d'entrée blindée
- Menuiseries extérieures en aluminium laqué ;
- Volets motorisés ;
- Système domotique dernière génération à compléter ;
- Plancher chauffant-rafraîchissant basse consommation ;
- Système de chauffage hors énergies fossiles ;
- Distribution d'eau chaude sanitaire instantanée, par bouclage ;
- Garage en sous-sol équipé d'une prise de recharge pouvant distribuer jusqu'à 36 Kva en option.

27 m<sup>2</sup> de pièce à vivre illuminée par deux larges baies vitrées.

Chambre ou bureau.



Placard.

Une terrasse équipée d'un placard, de luminaires et au minimum d'une prise électrique et d'un robinet d'arrosage. Véritable prolongement de la pièce à vivre sur le vaste parc arboré.

Une entrée optimisée avec de nombreux rangements.



Fiche de présentation d'un bien proposé dans le cadre du programme immobilier :

**LES TERRASSES DU LION**  
Quartier de la Miotte  
Belfort - 90000



Tous les logements sont accessibles et adaptables aux personnes à mobilité réduite.

lot n°  
**A34**

**3<sup>e</sup>**  
étage

# T3

À partir de  
**219 412 €**

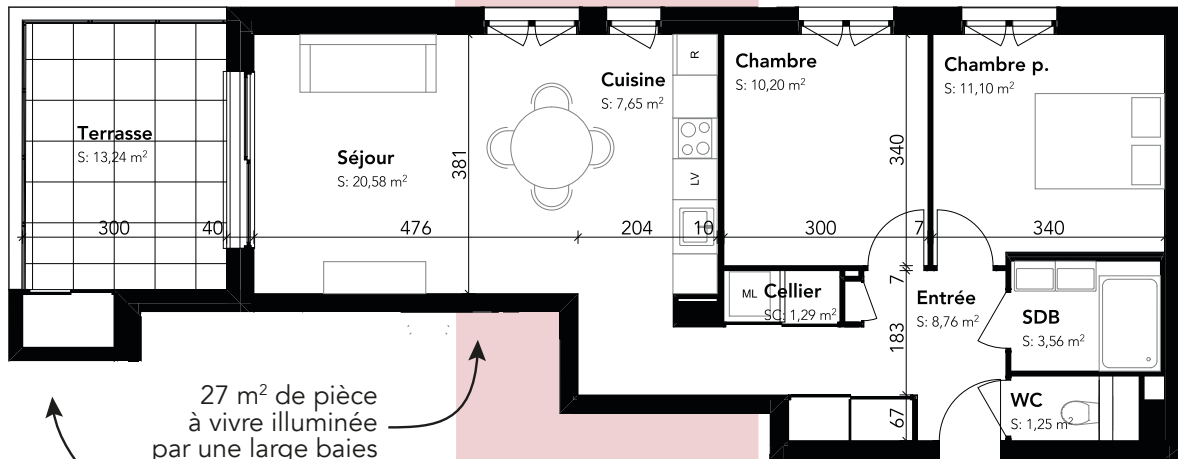
Espace intérieur  
**64,60 m<sup>2</sup>**  
Espace extérieur  
**13,20 m<sup>2</sup>**

## Les détails qui font la différence :

- Porte d'entrée blindée
- Menuiseries extérieures en aluminium laqué ;
- Volets motorisés ;
- Système domotique dernière génération à compléter ;
- Plancher chauffant-rafraîchissant basse consommation ;
- Système de chauffage hors énergies fossiles ;
- Distribution d'eau chaude sanitaire instantanée, par bouclage ;
- Garage en sous-sol équipé d'une prise de recharge pouvant distribuer jusqu'à 36 Kva en option.

Une terrasse équipée d'un placard, de luminaires et au minimum d'une prise électrique et d'un robinet d'arrosage. Véritable prolongement de la pièce à vivre sur le vaste parc arboré.

Chambre ou bureau.



27 m<sup>2</sup> de pièce à vivre illuminée par une large baies vitrées et fenêtres.

Placard.

Une entrée optimisée avec de nombreux rangements.



Fiche de présentation d'un bien proposé dans le cadre du programme immobilier :

**LES TERRASSES DU LION**  
Quartier de la Miotte  
Belfort - 90000



Tous les logements sont accessibles et adaptables aux personnes à mobilité réduite.

lot n°  
**B14**

**1<sup>er</sup>**  
étage

**T3**

À partir de  
**221 834 €**

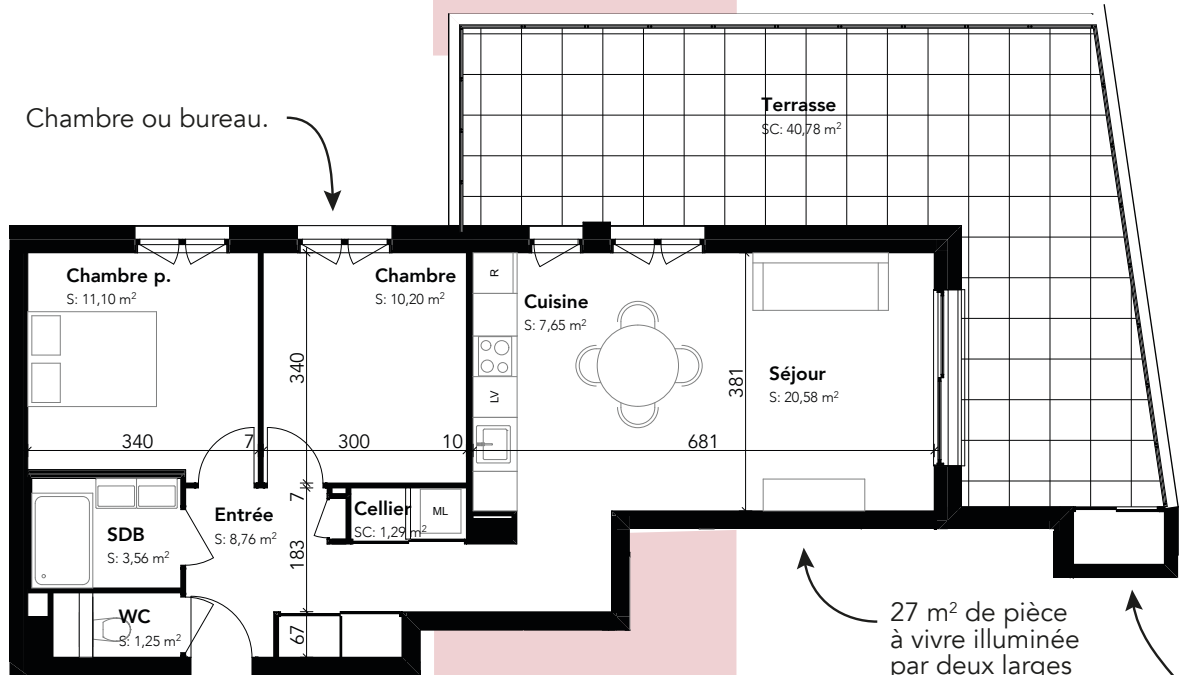
Espace intérieur  
**64,60 m<sup>2</sup>**  
Espace extérieur  
**40,70 m<sup>2</sup>**

### Les détails qui font la différence :

- Porte d'entrée blindée
- Menuiseries extérieures en aluminium laqué ;
- Volets motorisés ;
- Système domotique dernière génération à compléter ;
- Plancher chauffant-rafraîchissant basse consommation ;
- Système de chauffage hors énergies fossiles ;
- Distribution d'eau chaude sanitaire instantanée, par bouclage ;
- Garage en sous-sol équipé d'une prise de recharge pouvant distribuer jusqu'à 36 Kva en option.

Une terrasse équipée d'un placard, de luminaires et au minimum d'une prise électrique et d'un robinet d'arrosage. Véritable prolongement de la pièce à vivre sur le vaste parc arboré.

Chambre ou bureau.



27 m<sup>2</sup> de pièce à vivre illuminée par deux larges baies vitrées.

Placard.

Une entrée optimisée avec de nombreux rangements.



Fiche de présentation d'un bien proposé dans le cadre du programme immobilier :

**LES TERRASSES DU LION**  
Quartier de la Miotte  
Belfort - 90000



Tous les logements sont accessibles et adaptables aux personnes à mobilité réduite.

lot n°  
**B24**

**2<sup>e</sup>**  
étage

# T3

À partir de  
**221 872 €**

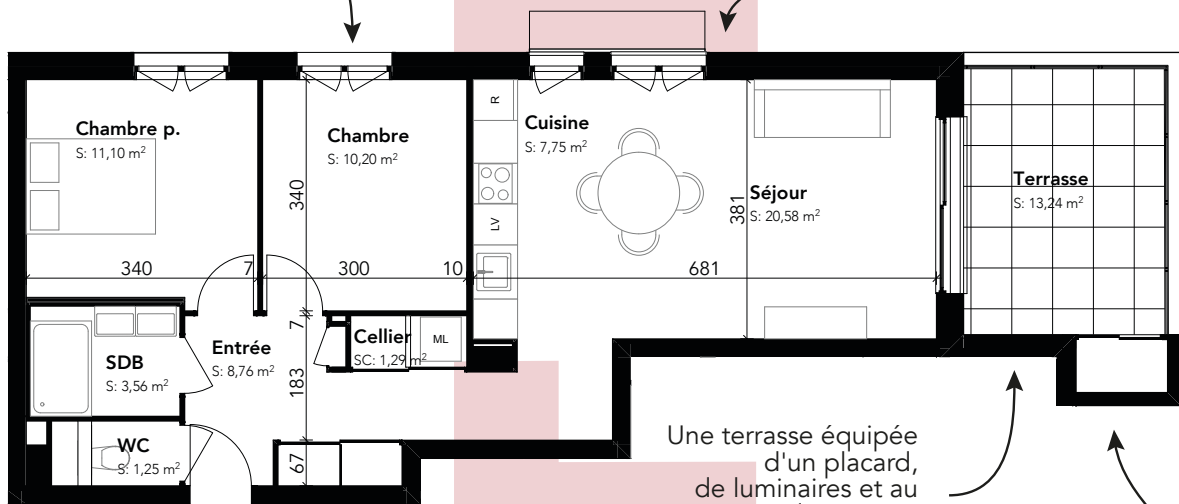
Espace intérieur  
**64,60 m<sup>2</sup>**  
Espace extérieur  
**13,20 m<sup>2</sup>**

## Les détails qui font la différence :

- Porte d'entrée blindée
- Menuiseries extérieures en aluminium laqué ;
- Volets motorisés ;
- Système domotique dernière génération à compléter ;
- Plancher chauffant-rafraîchissant basse consommation ;
- Système de chauffage hors énergies fossiles ;
- Distribution d'eau chaude sanitaire instantanée, par bouclage ;
- Garage en sous-sol équipé d'une prise de recharge pouvant distribuer jusqu'à 36 Kva en option.

27 m<sup>2</sup> de pièce à vivre illuminée par deux larges baies vitrées.

Chambre ou bureau.



Une entrée optimisée avec de nombreux rangements.


Une terrasse équipée d'un placard, de luminaires et au minimum d'une prise électrique et d'un robinet d'arrosage. Véritable prolongement de la pièce à vivre sur le vaste parc arboré.

Placard.



Fiche de présentation d'un bien proposé dans le cadre du programme immobilier :

**LES TERRASSES DU LION**  
Quartier de la Miotte  
Belfort - 90000

 Tous les logements sont accessibles et adaptables aux personnes à mobilité réduite.

lot n°  
**B34**

**3<sup>e</sup>**  
étage

# T3

À partir de  
**228 412 €**

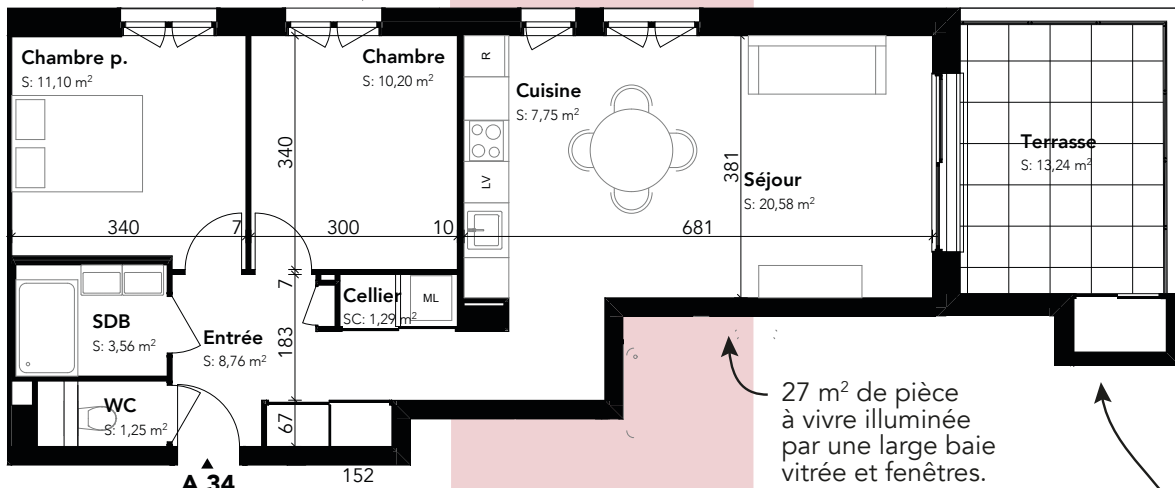
Espace intérieur  
**64,60 m<sup>2</sup>**  
Espace extérieur  
**13,20 m<sup>2</sup>**

## Les détails qui font la différence :

- Porte d'entrée blindée
- Menuiseries extérieures en aluminium laqué ;
- Volets motorisés ;
- Système domotique dernière génération à compléter ;
- Plancher chauffant-rafraîchissant basse consommation ;
- Système de chauffage hors énergies fossiles ;
- Distribution d'eau chaude sanitaire instantanée, par bouclage ;
- Garage en sous-sol équipé d'une prise de recharge pouvant distribuer jusqu'à 36 Kva en option.

Chambre  
ou bureau.

Une terrasse équipée d'un placard, de luminaires et au minimum d'une prise électrique et d'un robinet d'arrosage. Véritable prolongement de la pièce à vivre sur le vaste parc arboré.



27 m<sup>2</sup> de pièce à vivre illuminée par une large baie vitrée et fenêtres.

Placard.

Une entrée optimisée avec de nombreux rangements.

